

**Иммунологический скрининг  
населения г.Москвы  
на наличие антител к SARS-CoV-2**

Шустов В.В.  
Степанов Ф.С.

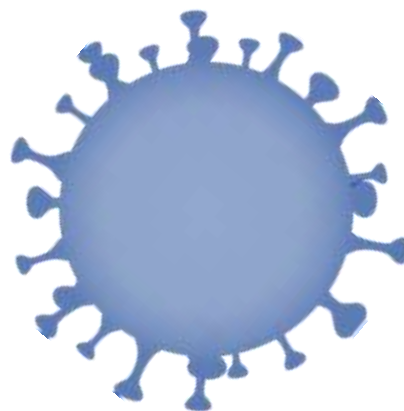


7 мая 2020 года в НИИ СП им. Н.В. Склифосовского в лаборатории клинической иммунологии и лаборатории СПИД началось массовое тестирование населения г.Москвы на наличие антител к SARS-CoV-2



# Цель исследования

Определить уровень и динамические изменения иммунологической защиты населения города Москвы к SARS-CoV2



# Задачи

- Установить степень напряженности иммунной защиты у населения г. Москвы
- Оценить выявляемость антител IgM и IgG к вирусу SARS-CoV2
- Выявить гендерно-возрастные особенности формирования иммунологической прослойки населения против SARS-CoV2

# Материалы и методы

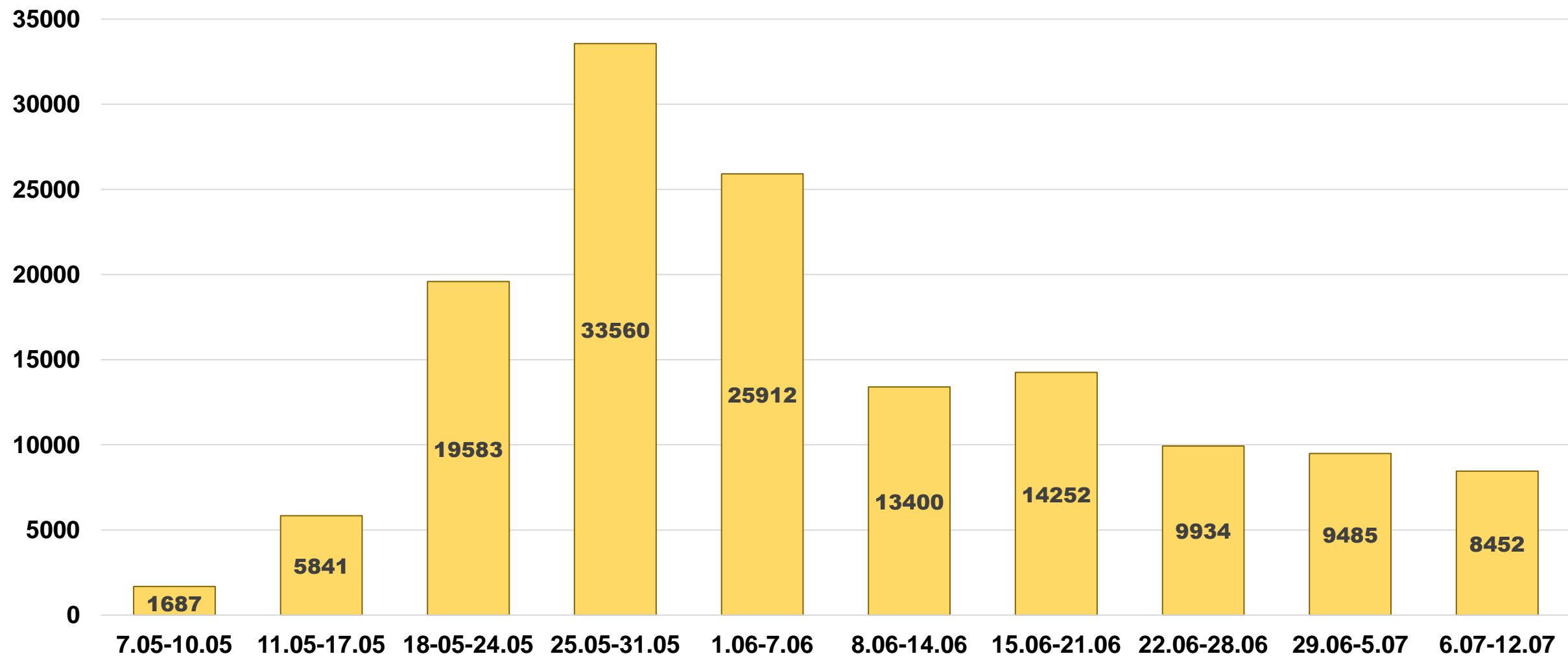
Исследовано **142106** пробы крови жителей г. Москвы, отобранных методом случайной выборки

Тестирование на наличие IgM и IgG к SARS-CoV-2 проводили с использованием анализатора Mindray CL6000i (Китай)

Полученные результаты обрабатывали в программах Microsoft Excel и STATISTICA 10

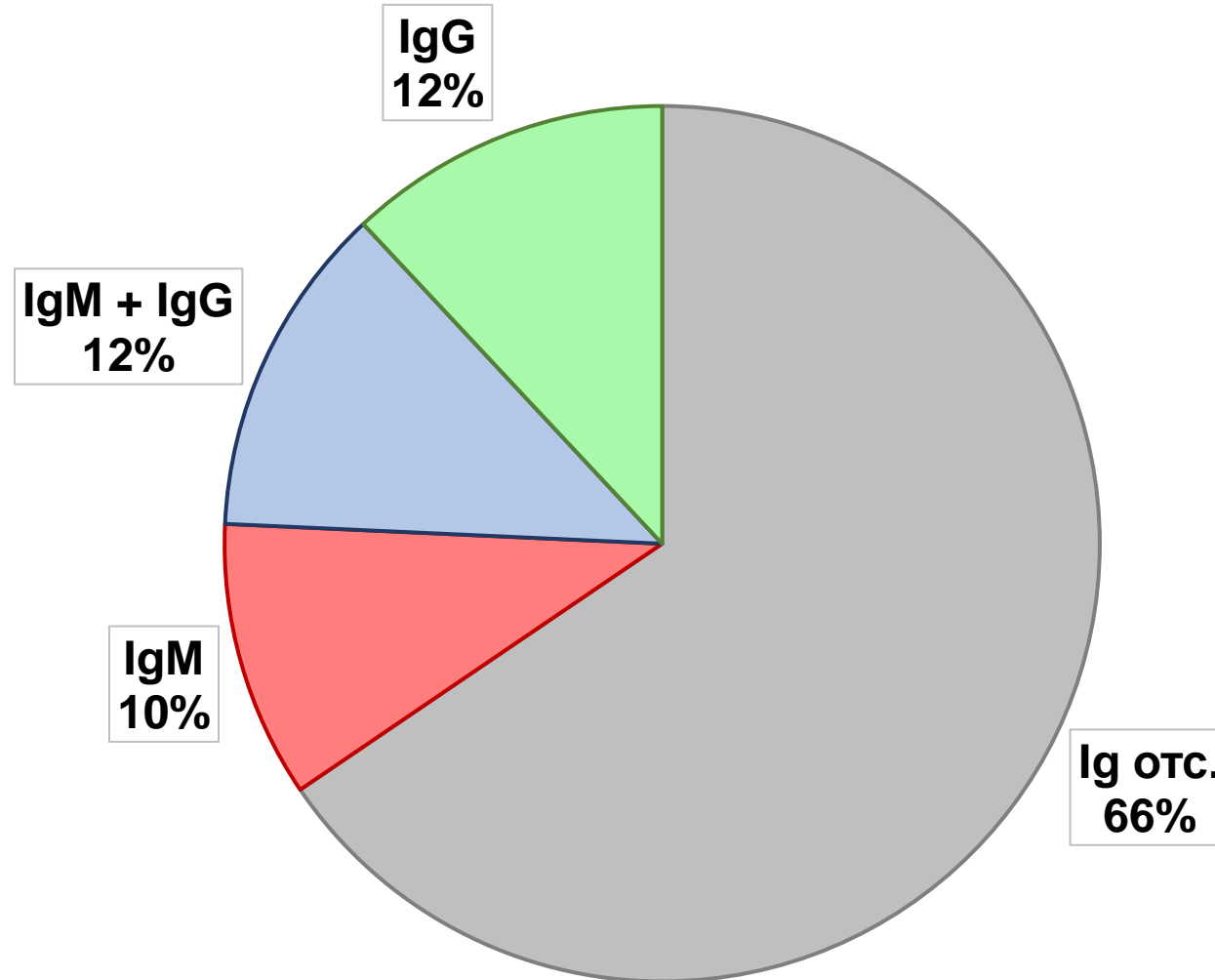


# Количество исследованных образцов

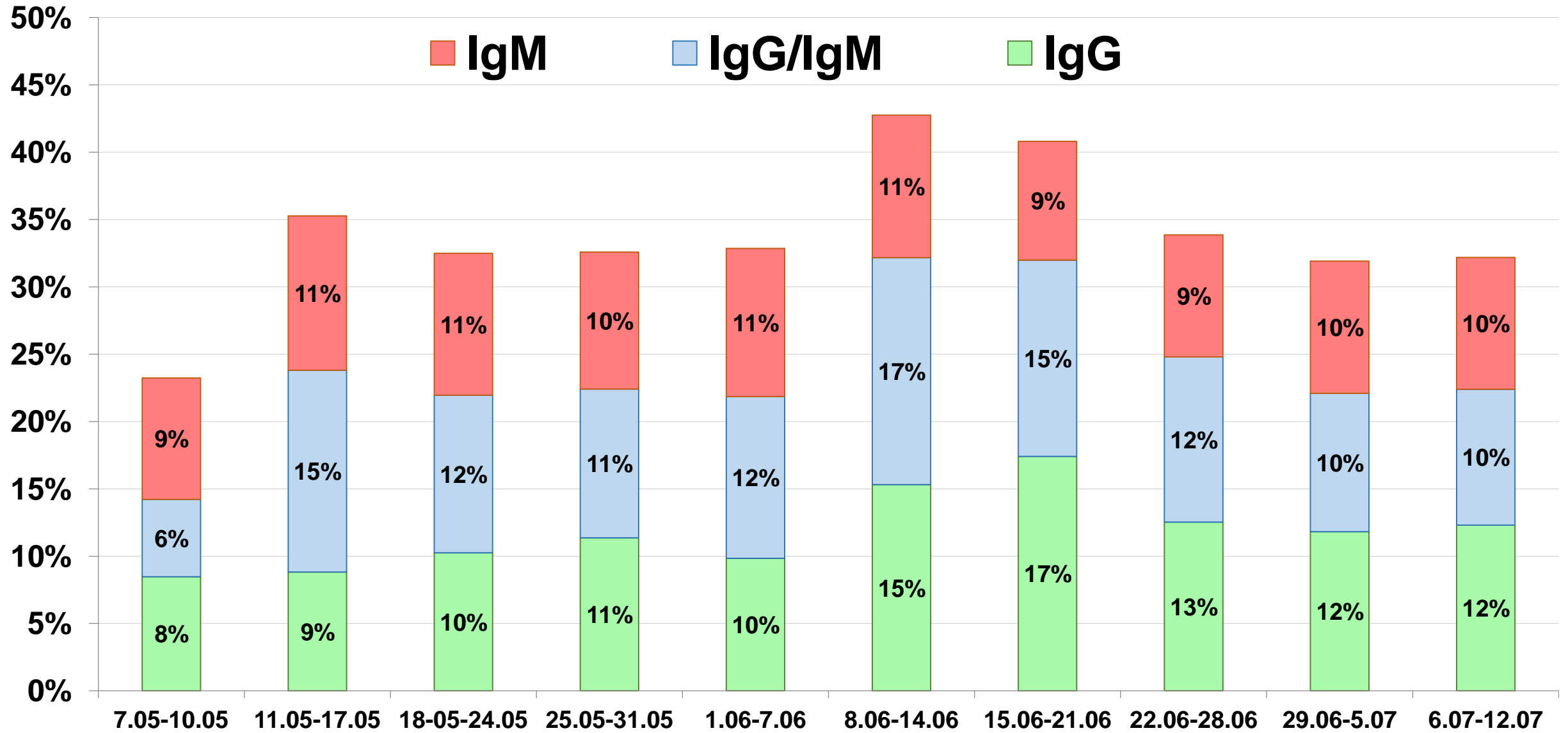


Общее количество проб: **142106**

# Структура результатов иммунологического тестирования

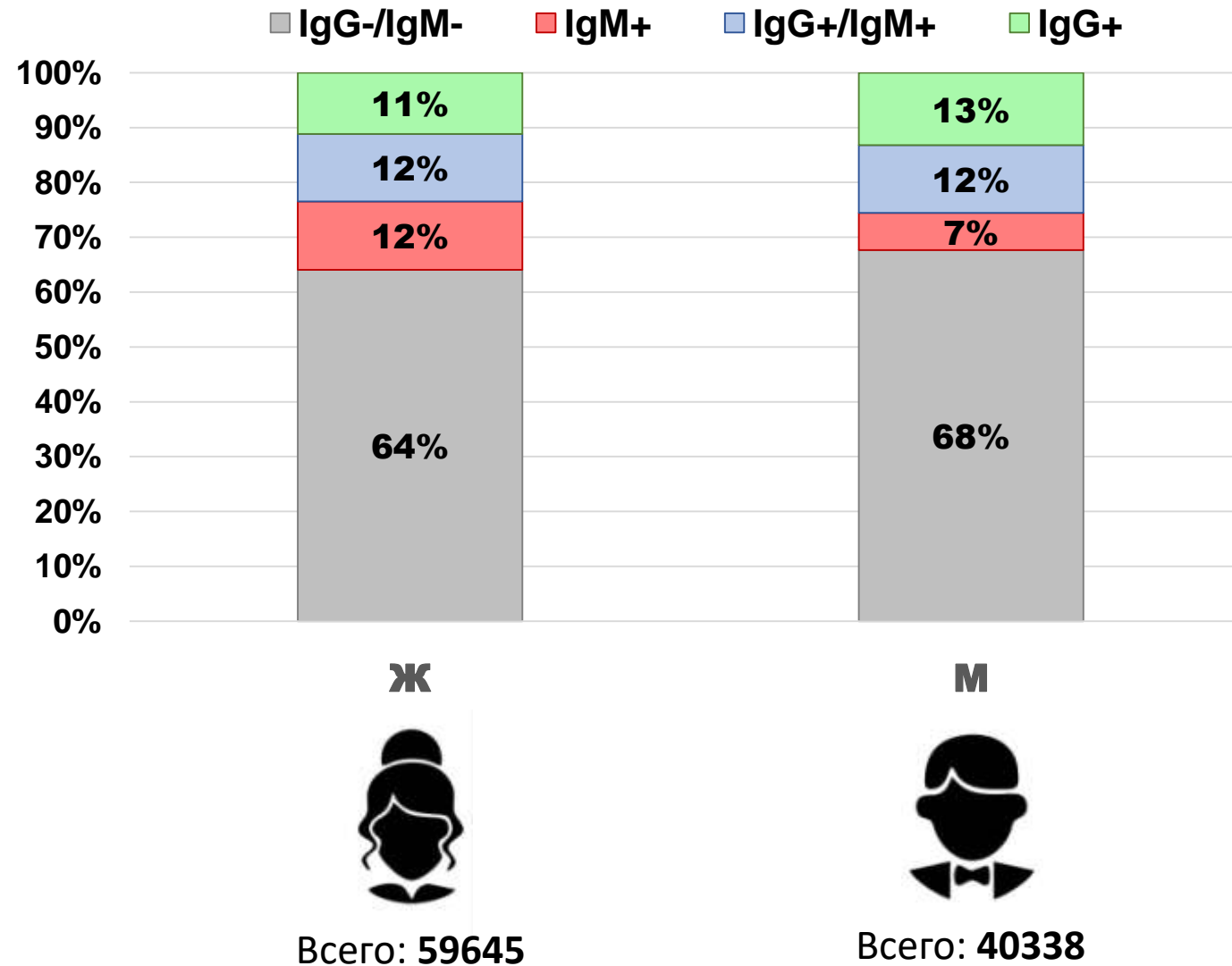


# Динамика выявляемости Ig

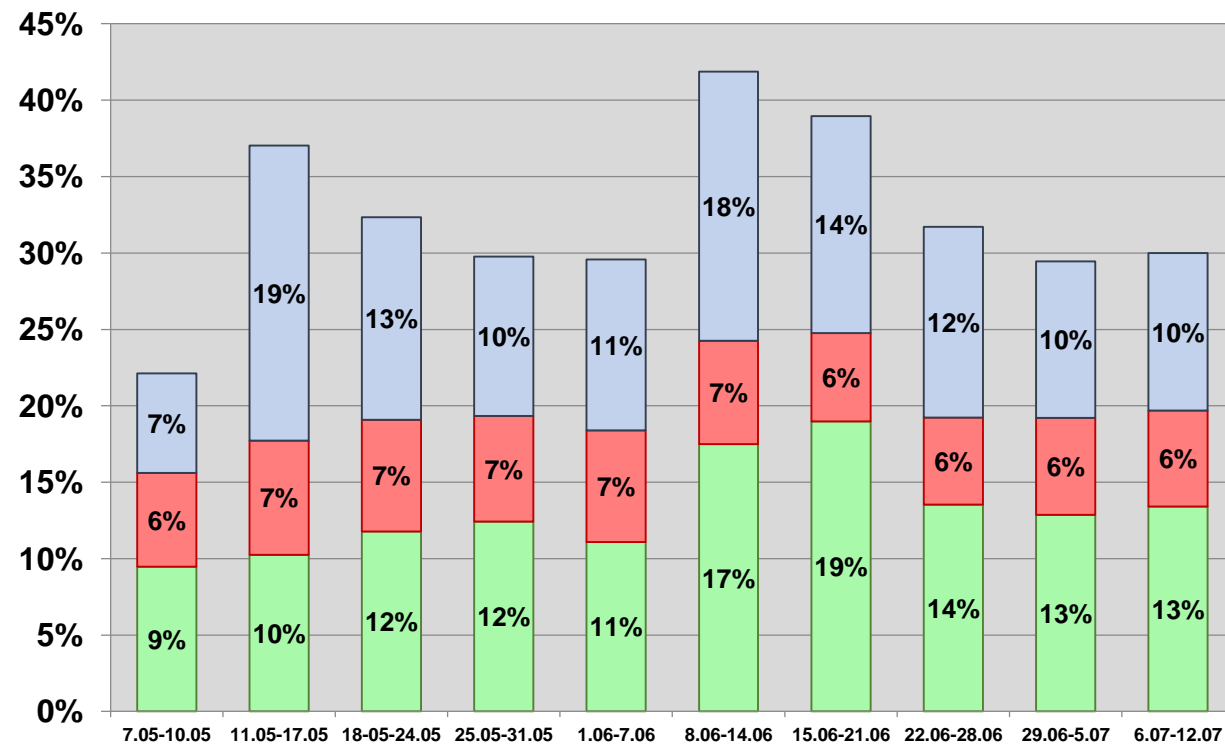
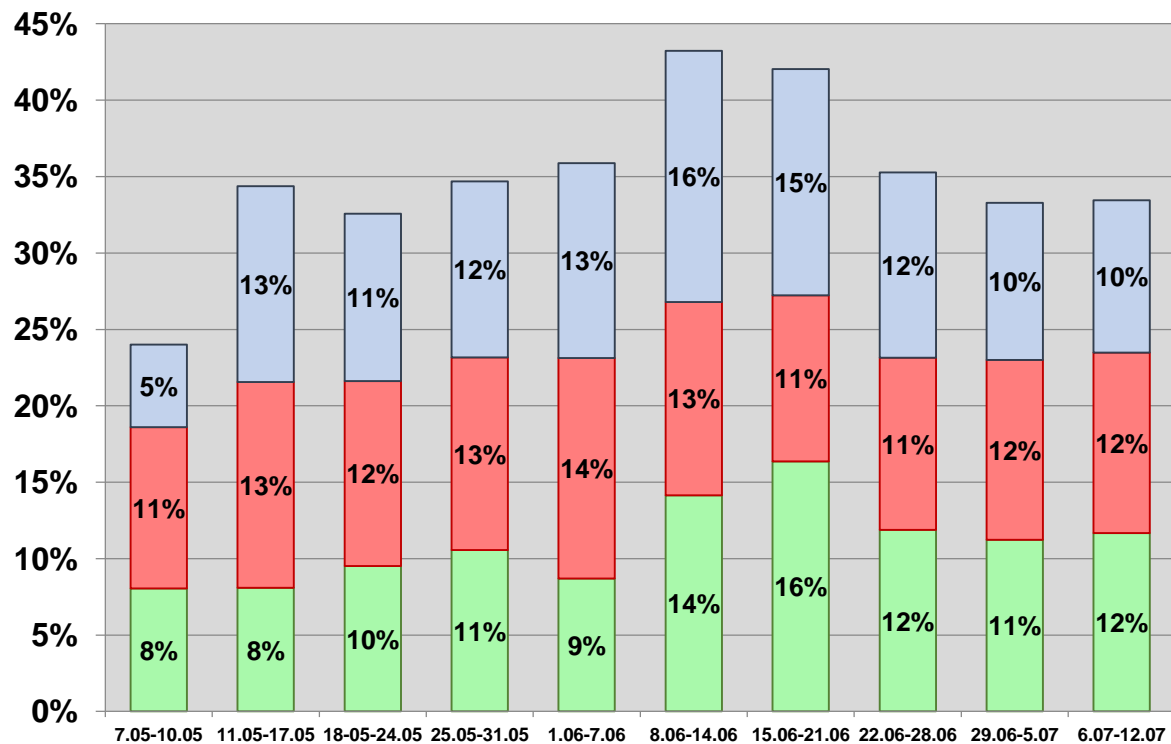




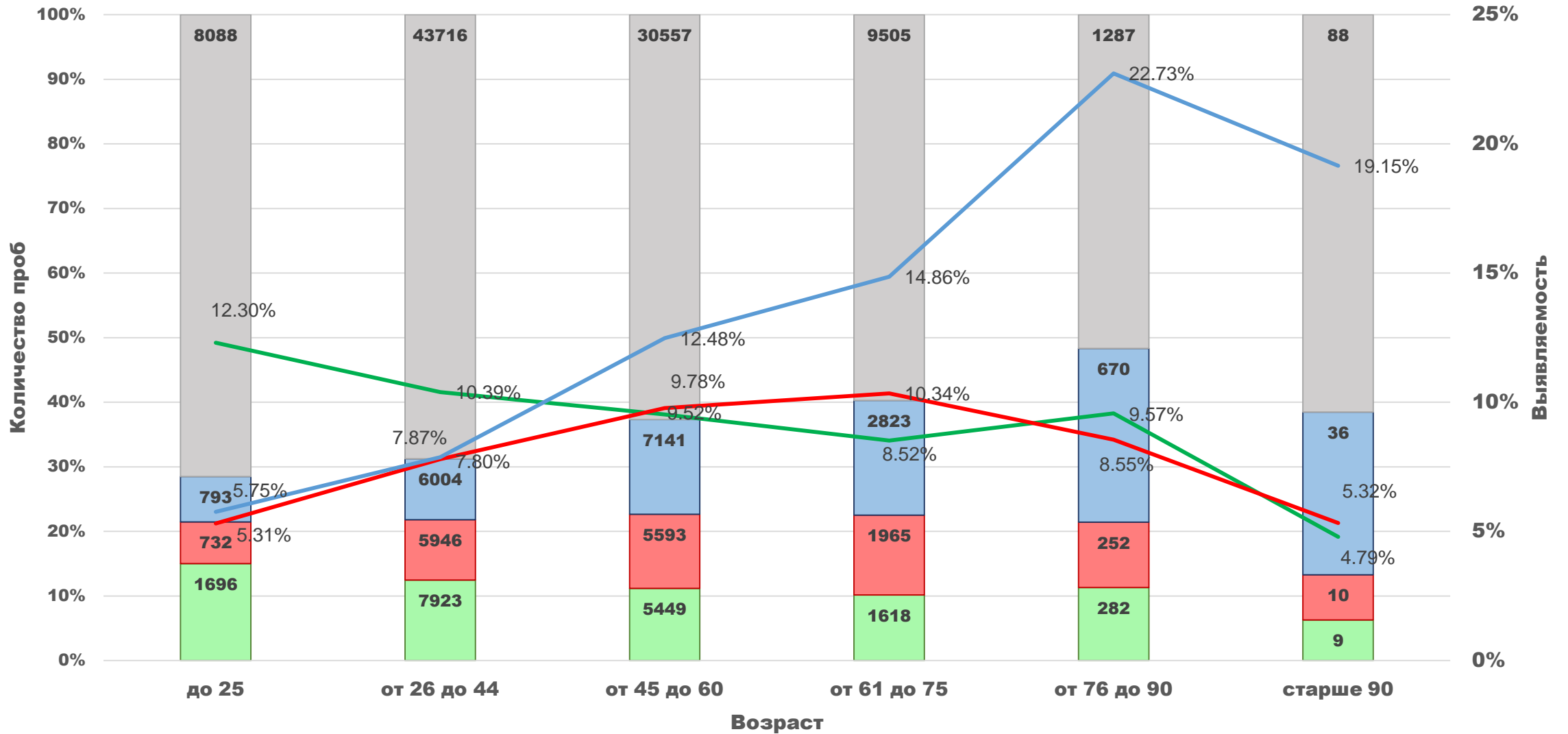
# Распределение выявляемости Ig по гендерному признаку



# Динамические изменения выявляемости Ig по гендерному признаку

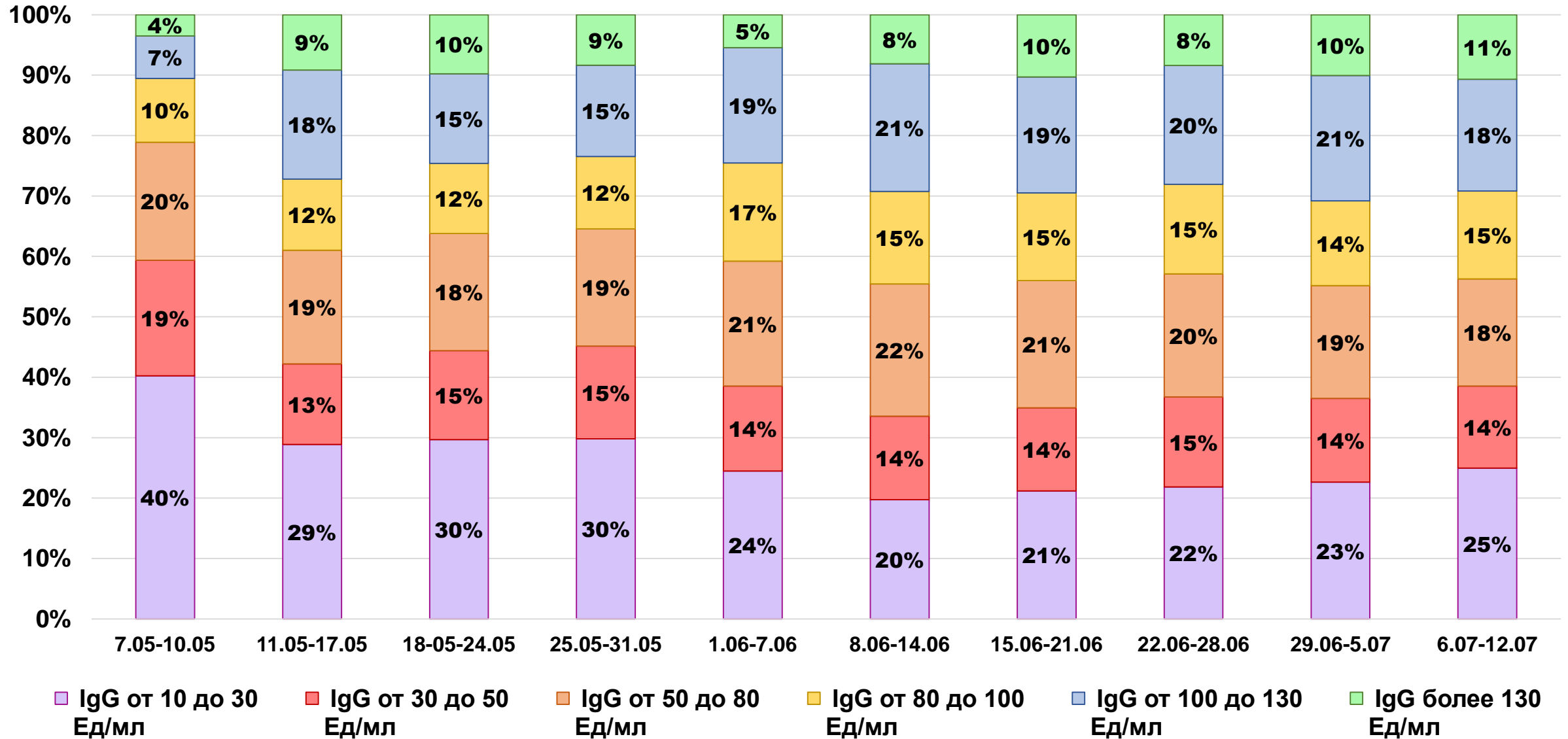


# Выявляемость антител в возрастных группах



■ IgG 
 ■ IgM 
 ■ IgM + IgG 
 ■ Ig отсутствуют 
 — Выявляемость IgG 
 — Выявляемость IgM 
 — Выявляемость IgG/IgM

# Динамика изменений структуры титров IgG



# Выводы

- За три месяца эпидемии иммунная прослойка населения г.Москвы против COVID-19 достигла 22% от всей популяции с сохраняющейся тенденцией ее роста
- У жителей г.Москвы формируется стойкий иммунитет к вирусу SARS-CoV-2 за счет роста доли высокотитражных IgG
- На протяжении всего периода наблюдения, женщины чаще обращались в медицинские учреждения по поводу COVID-19 в острой фазе заболевания (ранние сроки), чем мужчины
- У лиц старших возрастных групп чаще обнаруживается сочетание положительных результатов на IgM и IgG, что, по-видимому, связано с особенностями иммунного ответа и поздним обращением за медицинской помощью

**Вместе мы победим COVID-19**

**Будьте здоровы!**