

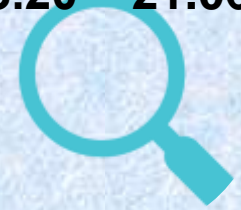
**Гендерно-возрастные
особенности выявляемости
COVID – 19
у пациентов ЛПУ г. Москвы**

Кашолкина Е. А.
Писклаков С. В.



Цель работы:

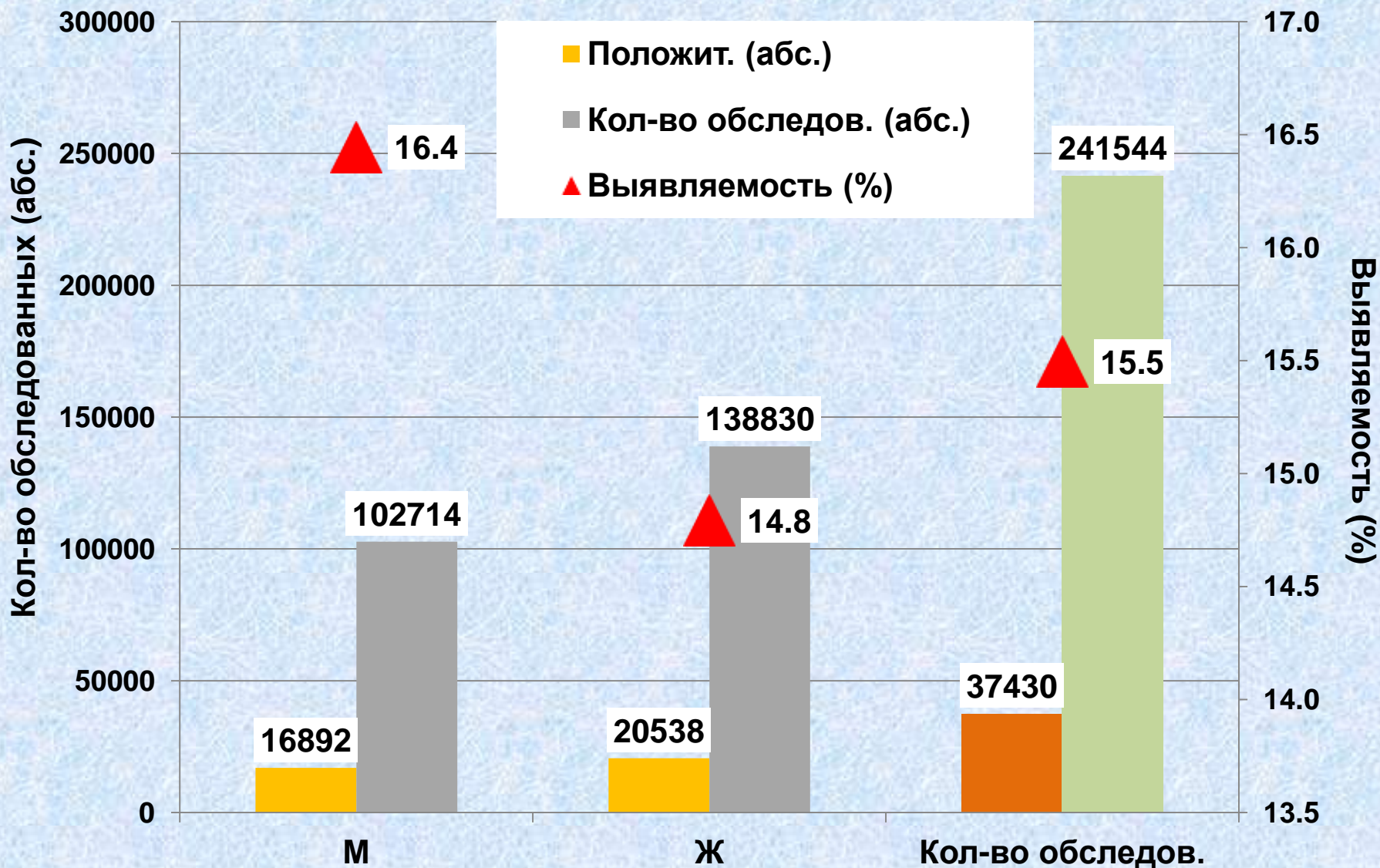
- **Оценить динамику выявляемости COVID – 19 в ЛПУ различной специализации**
- **Установить гендерно-возрастные особенности выявляемости COVID – 19 у пациентов ЛПУ**



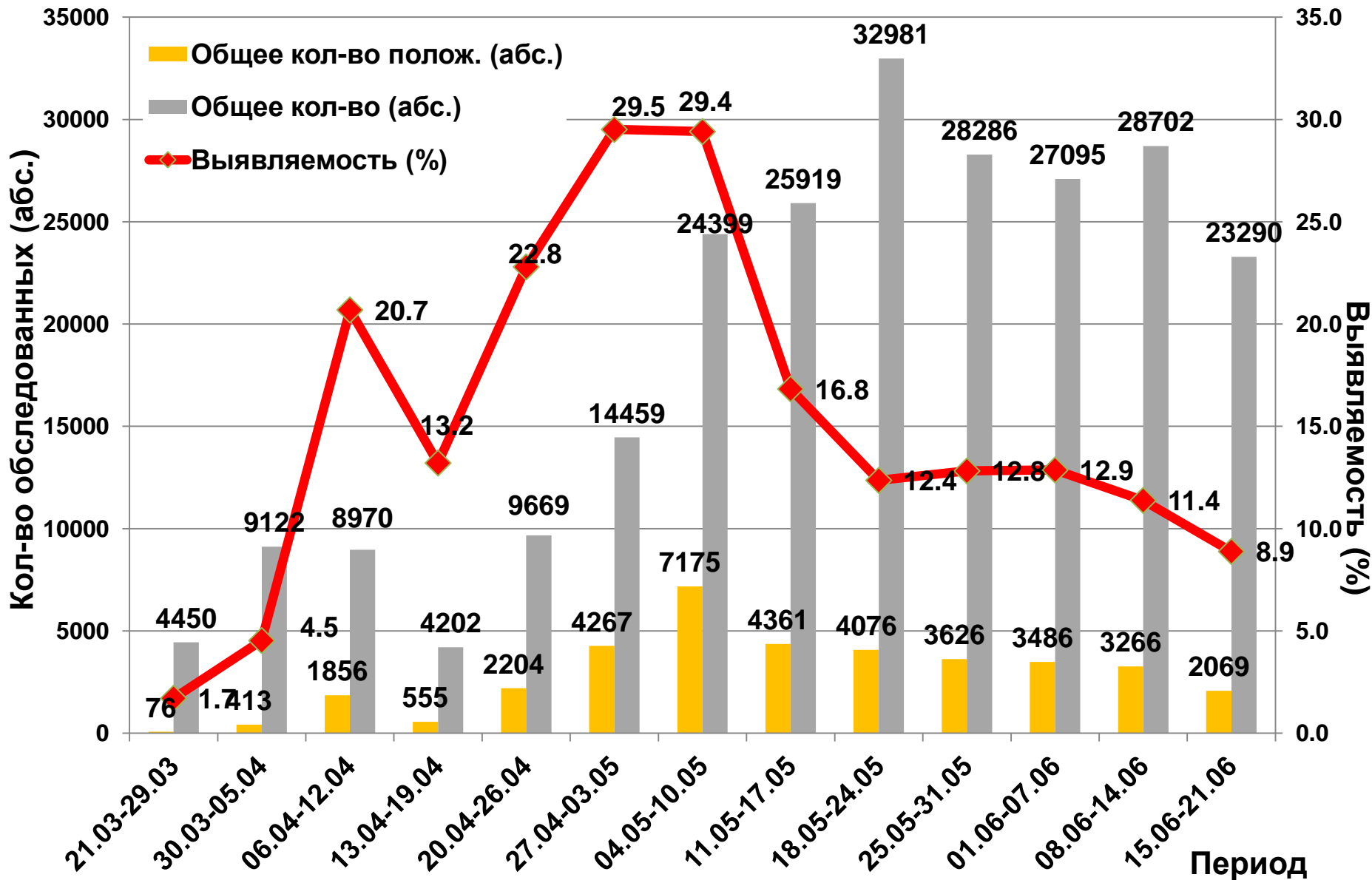
Материалы и методы:

- **Материалом для тестирования служили мазки (отделяемое) из носоглотки и ротоглотки**
- **Тестирование образцов проводили с помощью полимеразной цепной реакции (ПЦР) с использованием тест-систем отечественного производства**
- **Использовали аналитический метод оценки результатов протестированных в лаборатории клинической иммунологии и диагностики СПИД НИИ СП им. Н. В. Склифосовского г. Москвы**
- **Оценивали ВЫЯВЛЯЕМОСТЬ: отношение количества позитивных проб к числу протестированных проб**

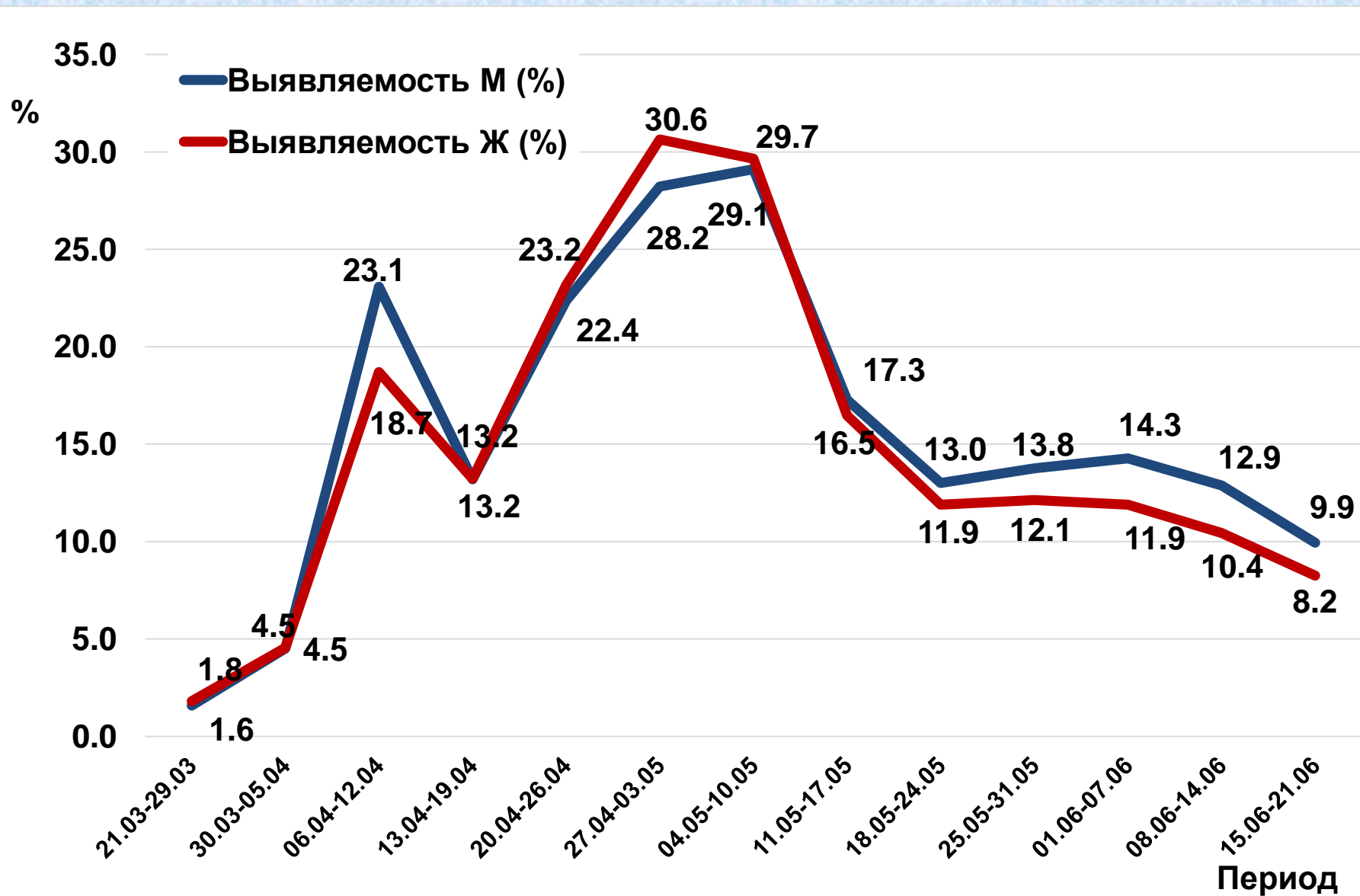
Суммарные результаты тестирования на COVID-19



Динамика выявляемости COVID-19



Динамика выявляемости COVID-19 у мужчин и женщин

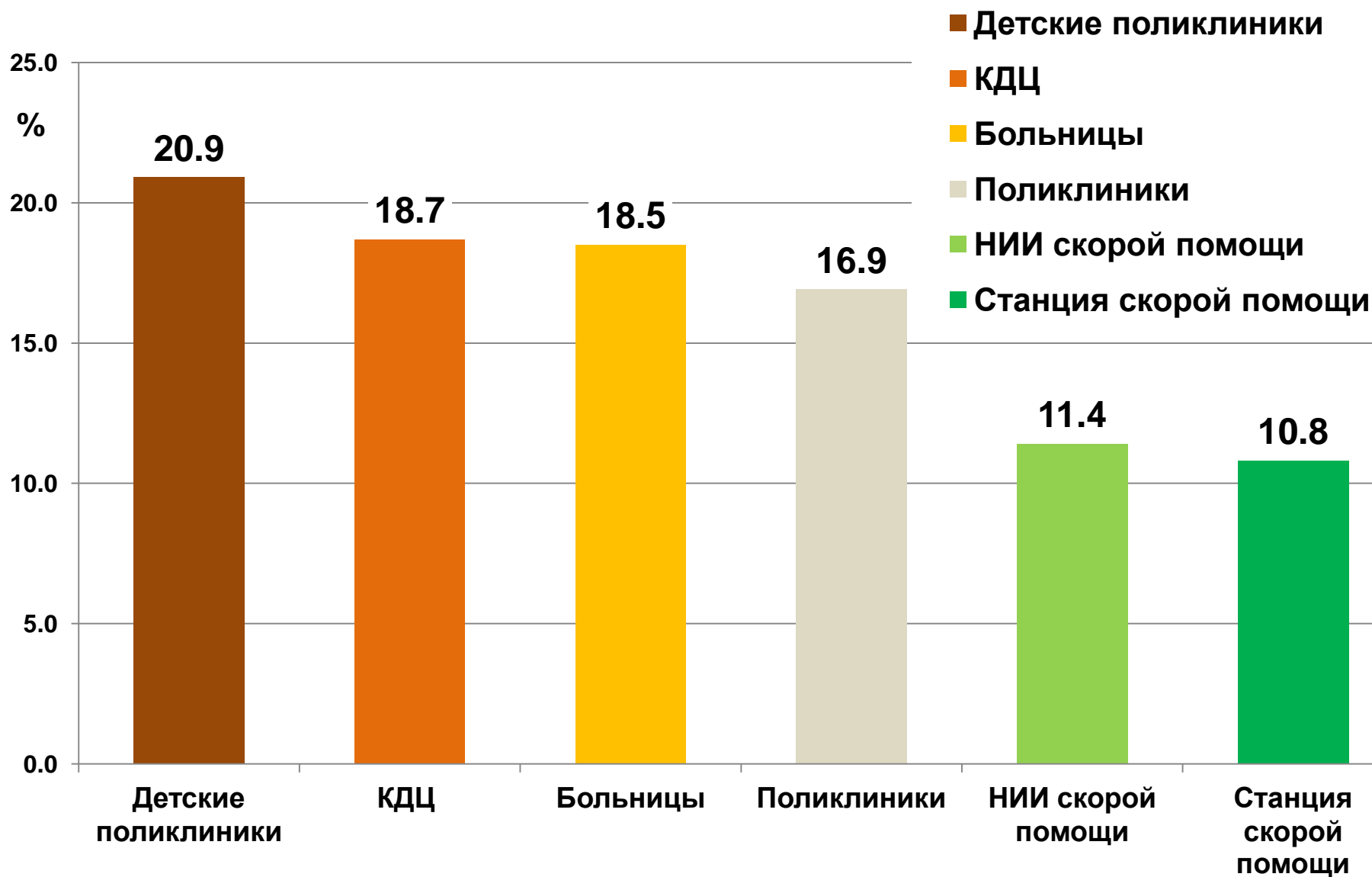


Результаты тестирования образцов биологического материала, доставленного из:

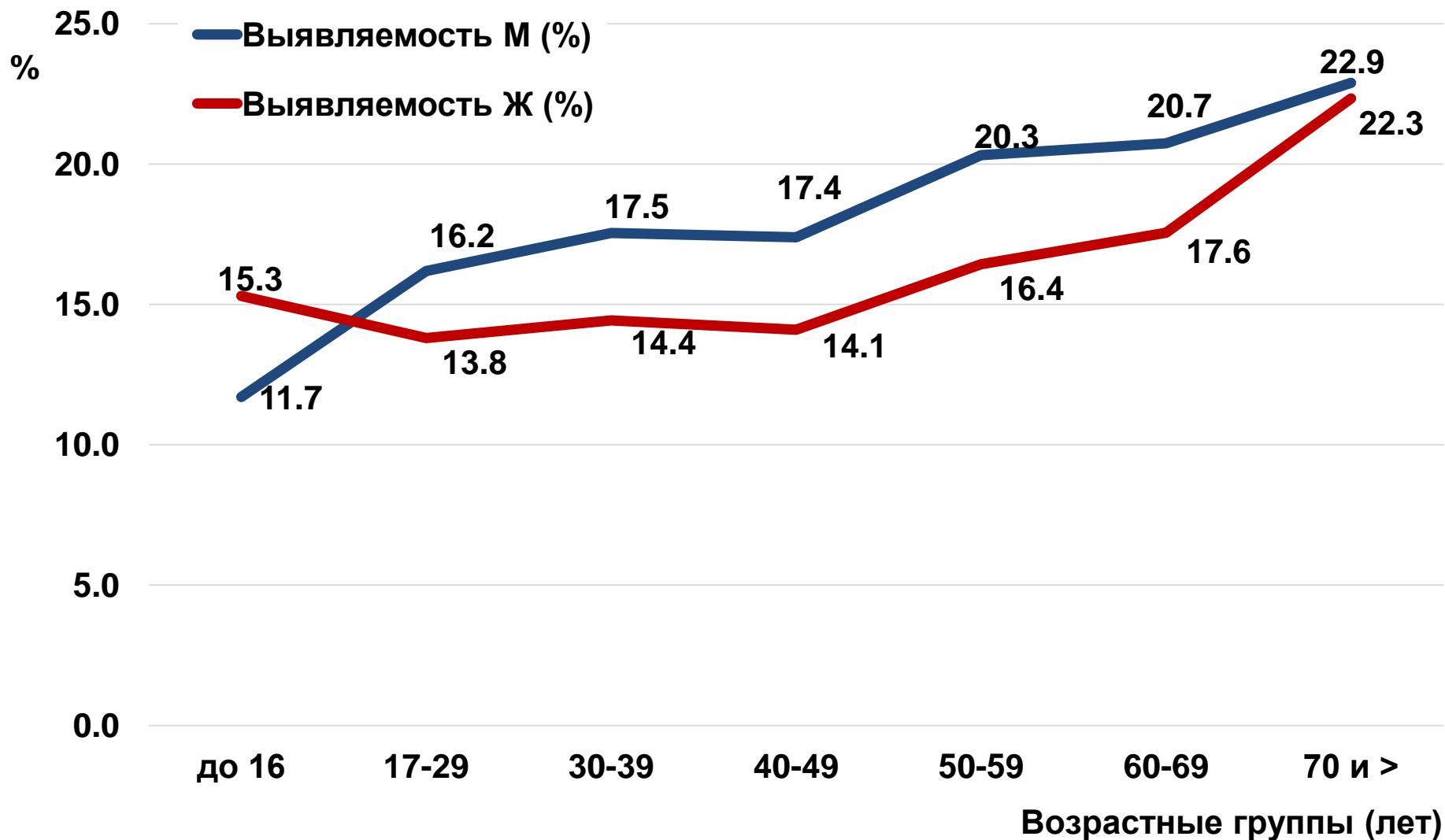
- больниц,
- детских поликлиник,
- поликлиник для взрослых,
- клинико-диагностических центров (КДЦ),
- станций скорой медицинской помощи,
- стационара экстренной медицинской помощи (НИИ скорой помощи им. Н.В.Склифосовского)



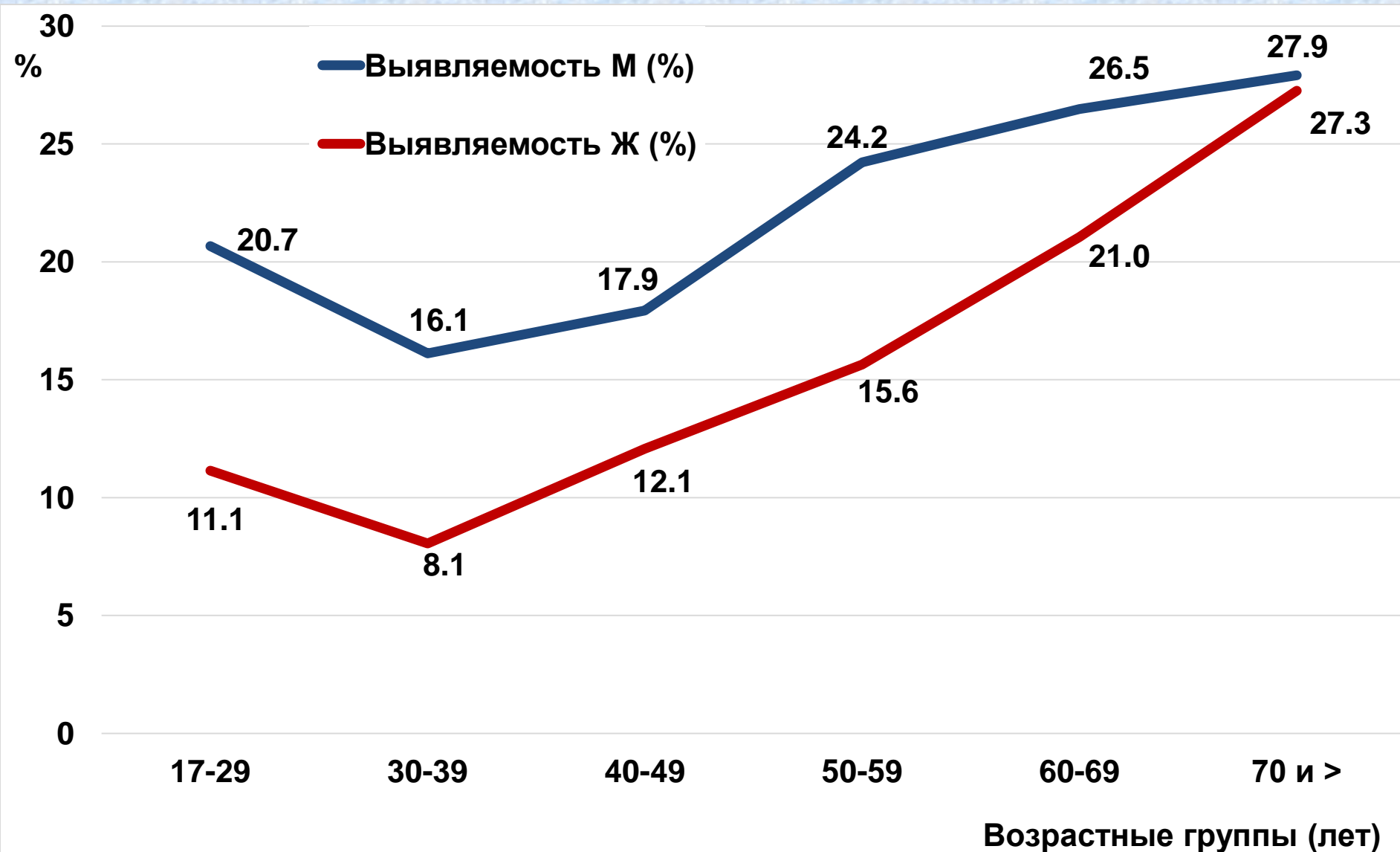
Выявляемость COVID-19 у пациентов ЛПУ различной специализации



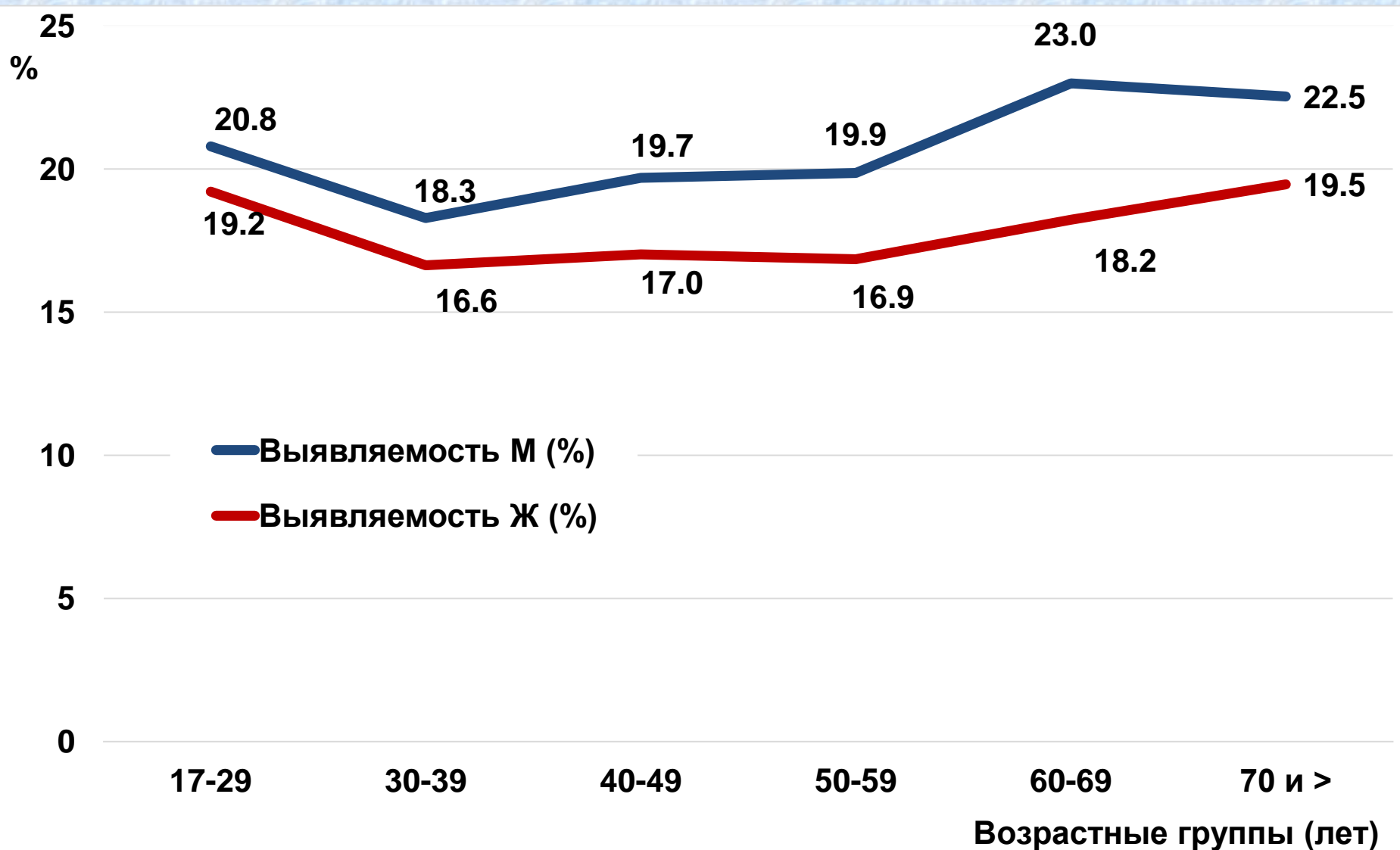
Гендерно – возрастные особенности COVID-19 в поликлиниках для взрослых



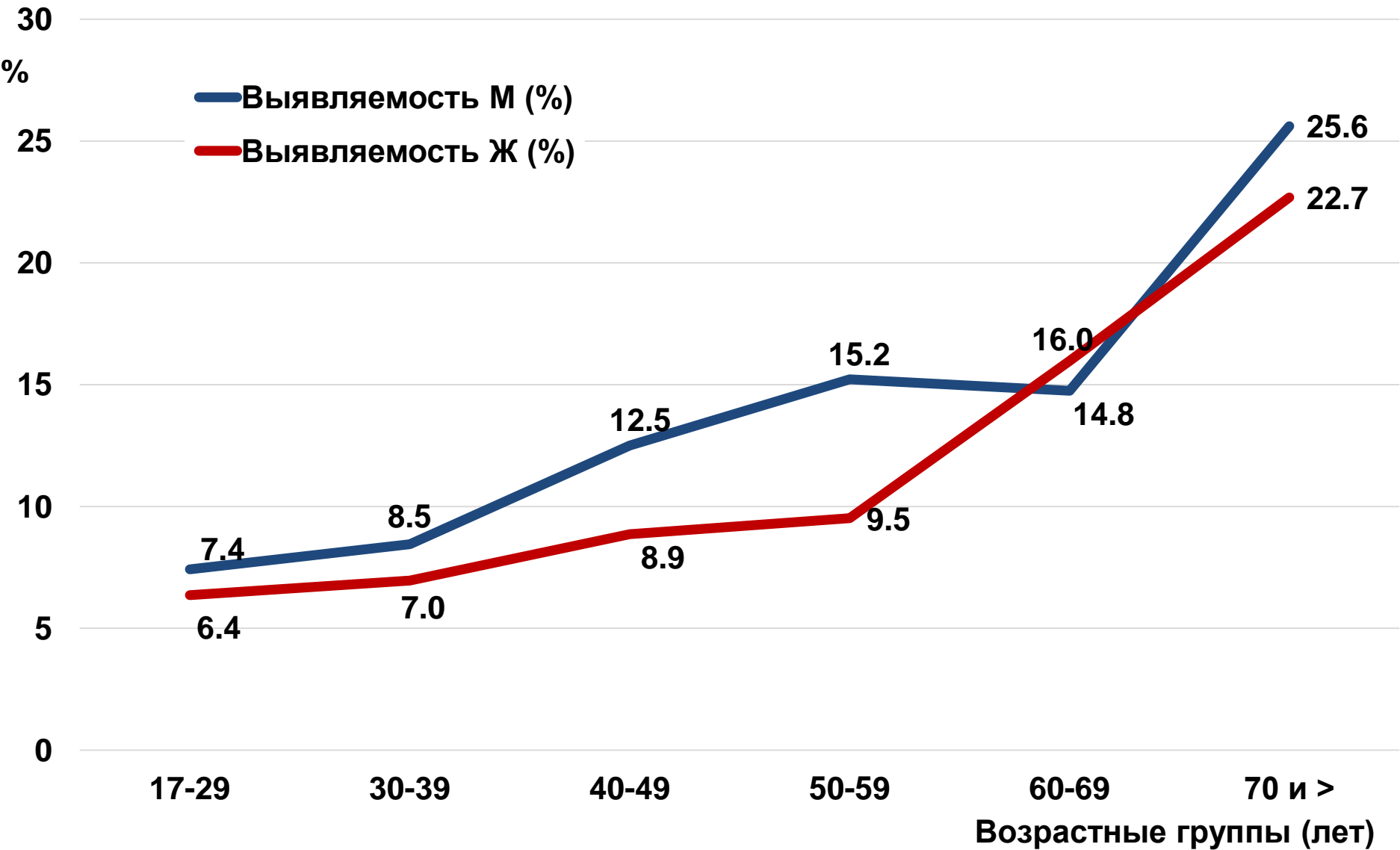
Гендерно – возрастные особенности COVID-19 в больницах



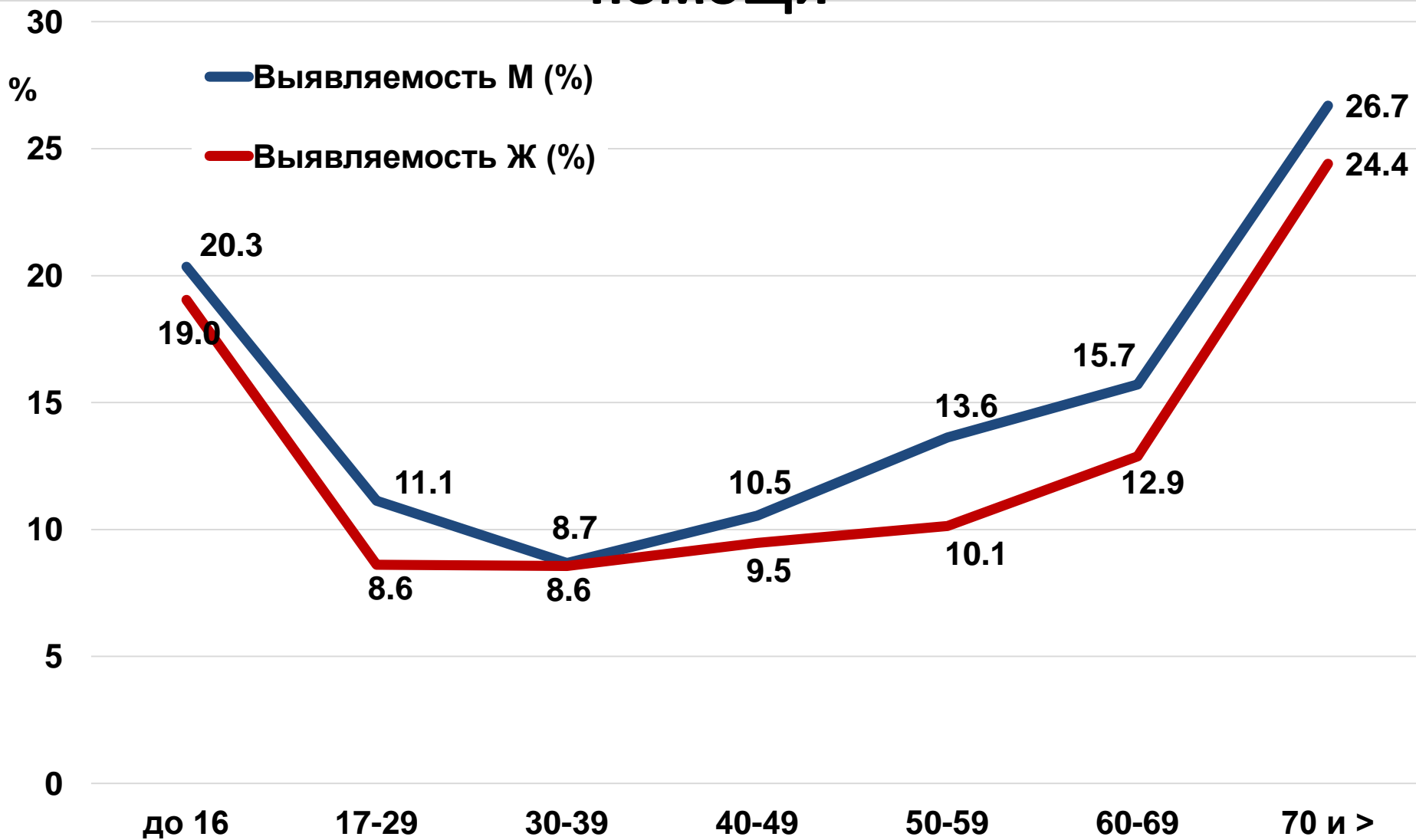
Гендерно – возрастные особенности COVID-19 в КДЦ



Гендерно – возрастные особенности COVID – 19 в НИИ скорой помощи



Гендерно – возрастные особенности COVID – 19 у пациентов со станций скорой медицинской помощи





Выводы:

- **Динамика выявляемости COVID – 19 среди всех пациентов носила волнообразный характер с пиковыми значениями 20,7% и 29,5%**
- **Гендерно-возрастные особенности выявляемости COVID-19 обусловлены типом лечебно-профилактического учреждения, где были взяты мазки: выявляемость у пациентов амбулаторно-поликлинических учреждений выше, чем у пациентов с экстренной патологией**
- **Зафиксирована высокая выявляемость COVID-19 в возрастной группе старше 70 лет во всех типах лечебно-профилактического учреждения, при этом у пациентов с экстренной патологией процент выявляемости выше, чем у амбулаторных пациентов**

**Спасибо за
внимание!**